

Le seguenti frasi, nell'ordine corretto, descrivono le tappe attraverso cui una cellula uovo fecondata diventa feto. Riordinale ponendo il numero progressivo nel quadratino corrispondente. (---/8 punth)

- A Si formano liquido amniotico e placenta.
- B La blastula si annida nella parete uterina.
- C La cellula uovo fecondata inizia a dividersi.
- D La **morula** attraversa l'ovidotto.
- E Dopo due mesi gli organi dell'embrione sono formati e l'embrione viene detto feto.
- F Si forma la blastula.
- G Si forma la morula.
- H La blastula produce nuove cellule.

Completa la frase con il termine (o i termini) esatto/i che sceglierai tra quelli elencati. Fai attenzione! I termini elencati sono più numerosi rispetto a quelli che ti servono. (---/7 punth)

amnios - collo dell'utero - cordone ombelicale - corpo luteo - embrione - ovaia - parto - placenta - secondamento - travaglio - utero - vagina - vulva

Quando ha inizio il l'utero inizia a contrarsi ritmicamente: il si allarga, l'..... si rompe e il liquido esce attraverso la
 Alla fine anche il bambino viene spinto fuori, rimanendo collegato alla Quindi anche la placenta viene espulsa e questa fase per mezzo del Quindi anche la placenta viene espulsa e questa fase del parto si chiama

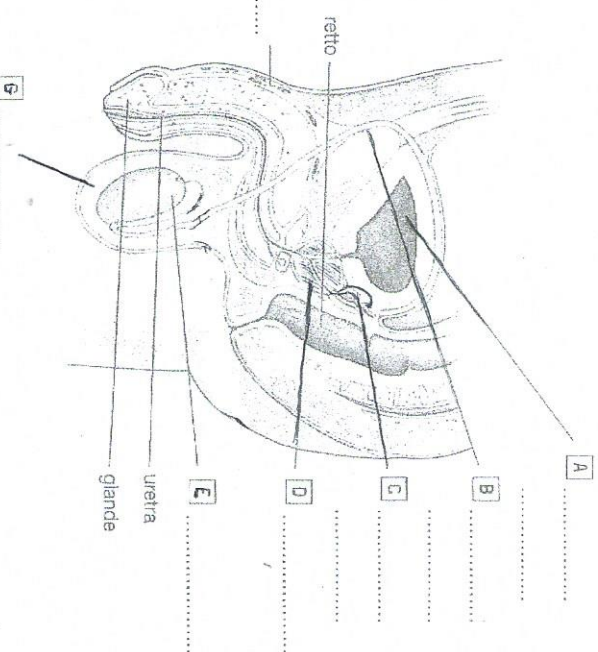
SAPER FARE

Osservare

Completa il disegno qui a lato inserendo opportunamente i termini mancanti.

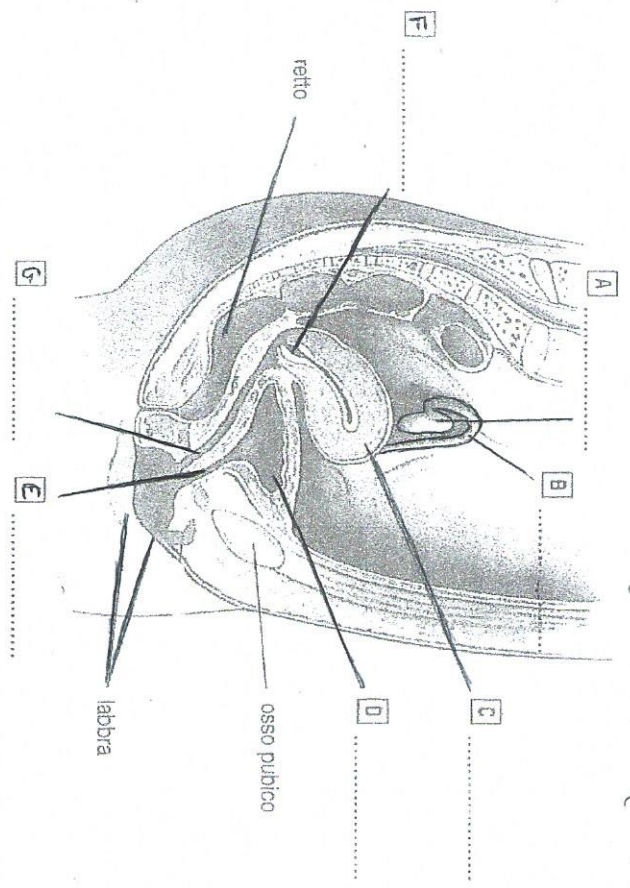
dotto deferente -
 pene - prostata - scroto -
 testicolo - vescicola seminale -
 vesciva urinaria

(---/7 punth)



Completa il disegno qui sotto inserendo opportunamente i termini mancanti. (---/7 punth)

collo dell'utero - ovaia - ovidotto - uretra - utero - vagina - vesciva



Elaborare

- A. Gli uomini adulti sono fertili tutti i giorni del mese? E le donne? Perché? (---/2 punth)
- B. Se la placenta subisce qualche danno durante la gravidanza, la vita dell'embrione può essere compromessa? Perché? (---/2 punth)

Comunicare

- A. Spiega il significato dei termini pubertà, menopausa, andropausa. (---/3 punth)
- B. Qual è la funzione delle gonadi? Con quali termini vengono definite nell'uomo e nella donna? (---/2 punth)
- C. Quali sono le funzioni della placenta? (---/2 punth)

TOTALE ---/80 PUNTI